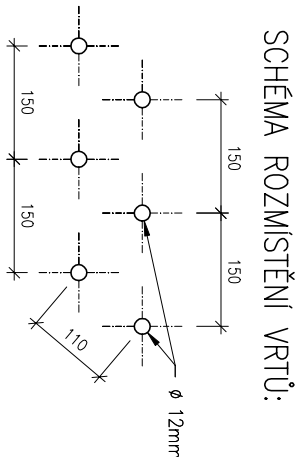
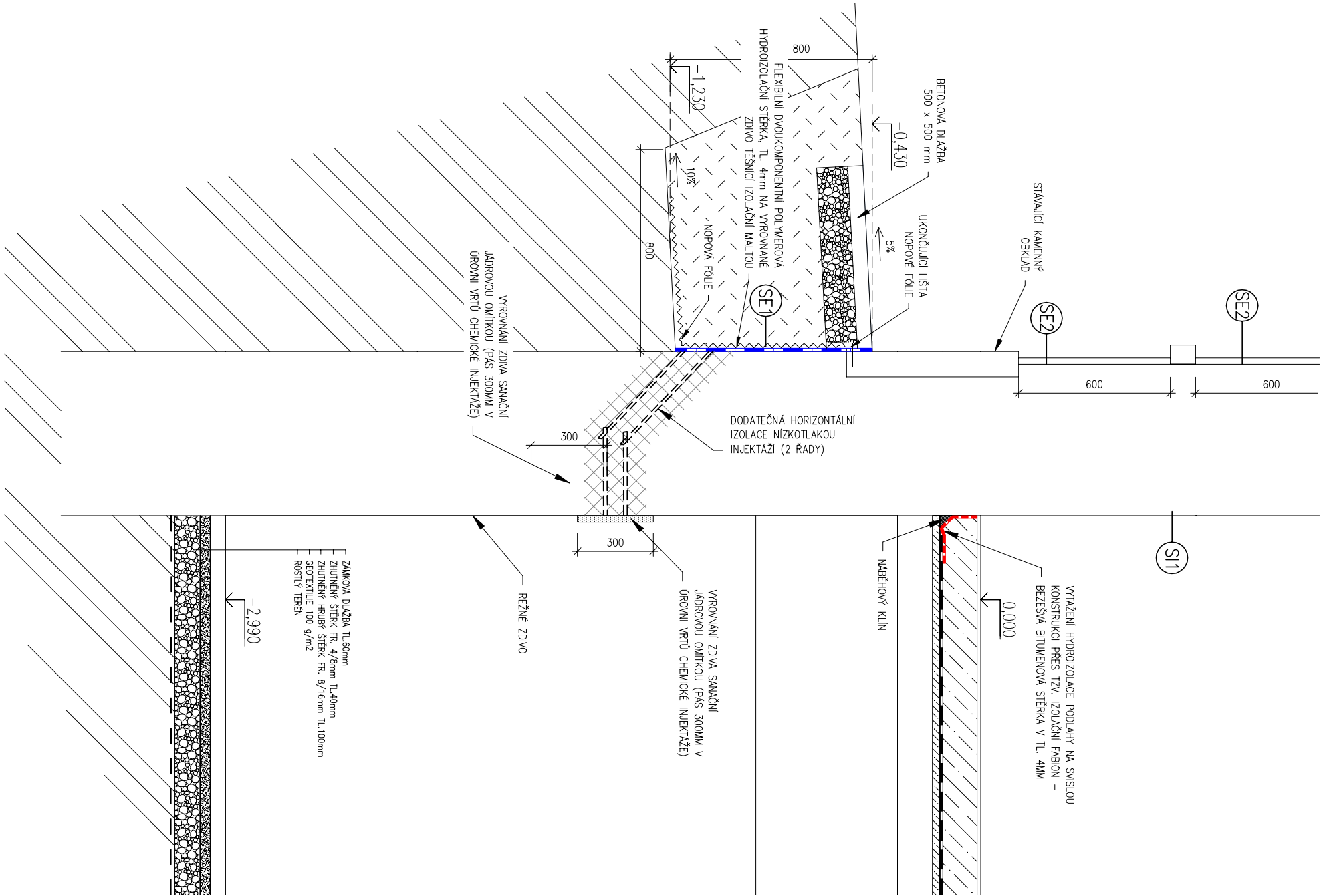


DETAIL A – SANACE VLHKÉHO ZDIVA



ZPRACOVATEL PD: ESOX spol. s r.o., Lbůšina třída 23, 623 00 Brno ve spolupráci s Ing. Pavem Zejda, Ph.D., Jezuťůvský 525/7, 621 00 Brno		Zodpovědný projektant: Ing. Oldřich Tomáček, Ph.D.	Výpracoval: Ing. Pavel Zejda, Ph.D.		Kontroloval: Ing. Oldřich Tomáček, Ph.D.
NÁZEV STAVBY:  TŘEŠŤ ON oprava		FORMÁT: 2x44			
MÍSTO STAVBY, PARCELA Č.: Nědražní 503/47, Třešť parc.č.st. 4593, k.ú. Třešť [770761]		DATUM: LISTOPAD 2021		STUPEŇ: DPS	
INVESTOR: Správa železnic, státní organizace, Oblastní ředitelství Brno, Správa pozemních staveb Kounicova 688/26, 611 43 Brno		AUTORIZAČNÍ RAZÍTKO: PARÉ Č.:			
ČÁST:	E.2.1.6 SANACE VLHKÉHO ZDIVA				
NÁZEV VÝKRESU:	DETAIL A - SANACE VLHKÉHO ZDIVA				
MĚŘITKO: 1:20		Č. VÝKRESU: E.2.1.6.5			

